

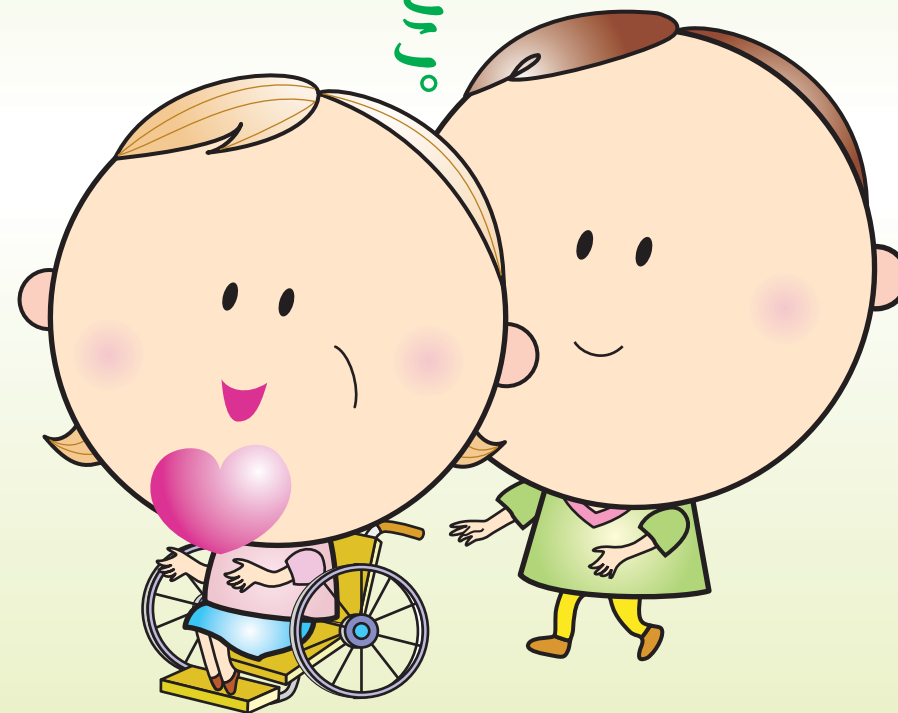
welfare  
**Active**  
**HEART**



いきなり・急に・急に。

杵島郡江北町  
**福祉まっぷ**

KOHOKU TOWN Welfare Map



佐賀県杵島郡江北町福祉まっぷ2001年PDF版  
社会福祉法人 江北町社会福祉協議会

# Welfare Map in SAGA 活用・本書の見方

本書は障害者の方々が、安心して佐賀の町を楽しんでいただけるよう、施設の利用性を重点において、イラストやマークを使いわかりやすく案内しています。

## ■ 施設分類

- 官公庁・公共施設 ● 文化教養施設 ● 金融機関 ● 病院・診療所
- 交通機関 ● 宿泊施設 ● 福祉施設 ● 店舗 ● 飲食店・その他

## ■ 福祉まっぷ



位置ナンバーと施設名です。 地名 バス停の表示と停留所名です。

凡例		有料道路		県境			
		国道		市町村境			
		県道		J R 線			
		一般道路		私鉄			

## ■ 施設状況一覧

### ① 社会福祉協議会

〒840-0000 佐賀県佐賀郡福祉町0000  
TEL 0952-00-1234 FAX 0952-00-5678



利用時間 8:30~17:15 (土・日・祝日は休み)

所在地住所

電話番号  
FAX

設備などの有無が  
一目でわかるマークです。

## ■ それぞれのマークの意味です

	入口は自動ドアです。		車いす兼用のエレベーターがあります。		車いすでも使いやすい公衆電話があります。
	入口は手動ドアです。		階段には手すりがあります。		簡単な介助のお手伝いをいたします。
	入口付近に段差があります。		洋式トイレがあります。		盲導犬の同伴ができます。
	入口付近はスロープになっています。		車いす用トイレがあります。		車いすの貸し出しがあります。
	入口付近に手すり等があります。		介助者も入れる車いす用トイレがあります。		建物内に点字ブロックの誘導があります。
	手話通訳者がいます。		付設の駐車場があります。		車いす用駐車場があります。
	エレベーターがあります。				

適合証の掲示がある施設は、障害者や高齢者などにも利用しやすい障壁のない施設であることを表しています。

## ■ 適合証交付施設について

	施設名称	用途	所在地	TEL
佐賀市	佐賀玉屋兵庫ショップ	店舗	佐賀市兵庫町南3丁目8、9	0952-27-0007
"	佐賀県労働金庫県庁前支店	銀行	佐賀市水ヶ江2丁目53	0952-24-7171
"	リバース典礼殿(斎場)	斎場	佐賀市東佐賀町218	0952-27-0078
諸富町	みやび(斎場)	斎場	佐賀郡諸富町大字山領748-2	0952-47-2849
千代田町	ホームセンターユートク千代田店	店舗	神埼郡千代田町大字境原25-1	0952-44-6122
三根町	ショッピングセンターマイン	店舗	三養基郡三根町大字市武848-1	0942-96-5070
鹿島市	うまかばんたーず(焼肉店)	飲食店	鹿島市大字納富分字藤津甲41-1	09546-3-9566

施設名称	自動ドア	点字ブロック	出入口フラット	出入口スロープ	車いすトイレ	車いす駐車場	車いすTEL	介助サービス	盲導犬OK	車いす歩道
佐賀玉屋兵庫ショップ	●	●	●	●	●	●		●	●	●
佐賀県労働金庫県庁前支店	●	●		●	●	●		●	●	●
リバース典礼殿(斎場)	●	●	●		●	●		●	●	●
みやび(斎場)	●	●			●	●		●	●	●
ホームセンターユートク千代田店	●	●	●		●	●		●	●	●
ショッピングセンターマイン	●	●	●		●	●		●	●	●
うまかばんたーず(焼肉店)	●	●		●	●	●		●	●	●

## 絵文字(ピクトグラム)についての説明

- 「盲導犬同伴」は、ある程度施設内に入れる所を表示しています。
- 「手話通訳者」では、簡単な会話ができる位を目安に表示しています。
- トイレは、「洋式トイレ」・「車いす用トイレ」・「介助者も入れる車いす用トイレ」のみ掲載しています。
- 休みについては、基本的にお盆・年末年始・ゴールデンウィーク等は除いています。(特に記載のない所についてはご確認ください。)

- 官公庁・公共施設
- 文化教養施設
- 金融機関
- 病院・診療所
- 交通機関
- 宿泊施設
- 福祉施設
- 店舗
- 飲食店・その他



岩屋  
住宅前

白の出町

浪花町

上小田

新町

石原

小田ショッピングセンター

4 小田郵便局

15 古賀小児科内科病院  
(グループホーム 栄寿荘)

土元

7 佐賀銀行 江北支店

3 江北町公民館

14 はらた歯科医院

1 江北町役場

17 藤崎病院

12 小柳歯科医院

19 大隈レディースクリニック

23 山口郵便局

8 佐賀共栄銀行  
江北支店

9 JR肥前山口駅

5 江北町B&G海洋センター  
温水プールトレーニングセンター

6 江北町全天候広場

18 武岡病院

21 (株)積文館書店 江北店  
・ホームワイド

20 (株)ベスト電器 江北店

22 ジャスコ(株)江北店

11 野口眼科医院

2 江北町老人福祉センター

24 江北町社会福祉協議会  
(老人福祉センター)

13 みつなり歯科医院

大西

東区

古川

下小田

長崎街道(多良通り)

東分

江北中

佐留志

下分

江北芦刈線

上分

惣領分

小城郡  
牛津町

10 特別養護老人ホーム  
るんびに園

浦原

至牛津駅

至芦刈町

至肥前白石駅

至白石町

千坂町

● 官公庁・公共施設 ● 文化教養施設 ● 金融機関 ● 病院・診療所 ● 交通機関 ● 宿泊施設 ● 福祉施設 ● 店舗 ● 飲食店・その他

1 江北町役場

〒849-0501 佐賀県杵島郡江北町大字山口1651-1  
TEL 0952-86-2111 FAX 0952-86-2130



利用時間 8:30～17:15 (土・日・祝日は休み)

2 江北町老人福祉センター

〒849-0501 佐賀県杵島郡江北町大字山口2645-1  
TEL 0952-86-4317 FAX 0952-86-3845



利用時間 8:30～17:15 (土・日・祝日は休み)

3 江北町公民館

〒849-0501 佐賀県杵島郡江北町大字山口1651-1  
TEL 0952-86-5623 FAX 0952-86-2130



利用時間 9:00～22:00 (土・日・祝日は休み)

4 小田郵便局

〒849-0506 佐賀県杵島郡江北町大字上小田1501-1  
TEL 0952-86-2750 FAX 0952-86-4191



利用時間 9:00～17:00 (土・日・祝日は休み)

5 江北町B&G海洋センター 海水プール  
トレーニングセンター

〒849-0501 佐賀県杵島郡江北町大字山口2637-2  
TEL 0952-86-3710



利用時間 9:00～22:00 (毎週月曜、8/13～15、10/10、12/28～1/4は休み)

6 江北町 全天候広場

〒849-0501 佐賀県杵島郡江北町大字山口2637-2  
TEL 0952-86-2111 FAX 0952-86-2130



利用時間 8:30～17:00

7 佐賀銀行 江北支店

〒849-0501 佐賀県杵島郡江北町大字山口1632-5  
TEL 0952-86-5151 FAX 0952-86-3773



利用時間 9:00～15:00 (土・日・祝日は休み)

8 佐賀共栄銀行 江北支店

〒849-0501 佐賀県杵島郡江北町大字山口1461-6  
TEL 0952-86-3141 FAX 0952-86-4787



利用時間 9:00～15:00 (土・日・祝日は休み)

9 JR肥前山口駅 (有人駅)

〒849-0501 佐賀県杵島郡江北町大字山口1461  
TEL 0952-86-3026



10 特別養護老人ホーム るんびに園

〒849-0503 佐賀県杵島郡江北町大字惣領分4153  
TEL 0952-86-5500 FAX 0952-86-5501



11 野口眼科医院

〒849-0501 佐賀県杵島郡江北町大字山口1355-7  
TEL 0952-86-5550 FAX 0952-86-4844



利用時間 (午前、月～土9:00～12:30)(午後、月、水14:00～18:00、火17:00～18:00)  
(金16:00～18:00、土14:00～15:00) (木曜の午後・日・祝日は休み)

12 小柳歯科医院

〒849-0503 佐賀県杵島郡江北町大字惣領分1898  
TEL 0952-86-2574 FAX 0952-86-2574



利用時間 9:00～18:30 (土曜は12:00まで) (日・祝日は休み)

13 みつなり歯科医院

〒849-0501 佐賀県杵島郡江北町大字山口183-1  
TEL 0952-86-3730 FAX 0952-86-5533



利用時間 9:00～18:00 (土曜は12:00まで) (日・祝日は休み)

14 はらだ歯科医院

〒849-0501 佐賀県杵島郡江北町大字山口3061-4  
TEL 0952-71-6011 FAX 0952-71-6012



利用時間 9:00～18:00 (土曜は12:00まで) (日・祝日は休み)

15 古賀 小児科 内科病院 (グループホーム)  
榮寿荘

〒849-0506 佐賀県杵島郡江北町大字上小田280-1  
TEL 0952-86-2533 FAX 0952-86-4184



利用時間 9:00～18:00 (土曜は12:00まで) (日・祝日は休み)

16 古賀病院

〒849-0506 佐賀県杵島郡江北町大字上小田1150  
TEL 0952-86-2070 FAX 0952-86-4171



利用時間 9:00～18:00 (土曜は12:00まで) (毎月第3木曜・日・祝日は休み)

17 藤崎病院

〒849-0501 佐賀県杵島郡江北町大字山口3396  
TEL 0952-86-3231 FAX 0952-86-3231



利用時間 9:00～18:30 (火・土は12:30まで) (日・祝日は休み)

18 武岡病院

〒849-0501 佐賀県杵島郡江北町大字山口1282  
TEL 0952-86-3013 FAX 0952-86-3389



利用時間 9:00～18:00 (土曜は12:45まで) (日・祝日は休み)

19 大隈レディースクリニック

〒849-0501 佐賀県杵島郡江北町大字山口1522-1  
TEL 0952-86-2567 FAX 0952-86-5118



利用時間 9:00～18:00 (土曜は12:00まで) (水曜の午後は休み)

20 (株)ベスト電器 江北店

〒849-0501 佐賀県杵島郡江北町大字山口1368-1  
TEL 0952-86-5322 FAX 0952-86-5466



利用時間 10:00～20:00 (年中無休)

21 (株)積文館書店 江北店

〒849-0502 佐賀県杵島郡江北町大字佐留志2101-1  
TEL 0952-86-5050 FAX 0952-86-2999



利用時間 10:00～24:00 (年中無休)

22 ジャスコ(株)江北店

〒849-0501 佐賀県杵島郡江北町大字山口1223  
TEL 0952-86-5511 FAX 0952-86-5411



利用時間 10:00～20:00 (土・日・祝日、お祭りは毎月20日は21:00まで) (年中無休)

23 山口郵便局

〒849-0501 佐賀県杵島郡江北町大字山口1-1650-1  
TEL 0952-86-2042 FAX 0952-86-4774



利用時間 9:00～16:00 (貯金、保険窓口) (土・日は休み)  
<ATM> 8:45～18:00 (平日) 9:00～17:00 (土・日)

24 江北町 社会福祉協議会 (老人福祉センター)

〒849-0501 佐賀県杵島郡江北町大字山口2645-1  
TEL 0952-86-4317 FAX 0952-86-3845



利用時間 8:30～17:15 (土・日・祝日は休み)

● 官公庁・公共施設 ● 文化教養施設 ● 金融機関 ● 病院・診療所 ● 交通機関 ● 宿泊施設 ● 福祉施設 ● 店舗 ● 飲食店・その他

▼地図番号	▼住所	▼メールアドレス
1 江北町役場	〒849-0501 佐賀県杵島郡江北町大字山口1651-1 TEL 0952-86-2111 FAX 0952-86-2130	・http://www.saganet.ne.jp/kohoku/ ・kohoku@po.saganet.ne.jp
2 江北町老人福祉センター	〒849-0501 佐賀県杵島郡江北町大字山口2645-1 TEL 0952-86-4317 FAX 0952-86-3845	
3 江北町公民館	〒849-0501 佐賀県杵島郡江北町大字山口1651-1 TEL 0952-86-5623 FAX 0952-86-2130	
4 小田郵便局	〒849-0506 佐賀県杵島郡江北町大字上小田1501-1 TEL 0952-86-2750 FAX 0952-86-4191	
5 江北町B&G海洋センター <small>温水プール トレーニングセンター</small>	〒849-0501 佐賀県杵島郡江北町大字山口2637-2 TEL 0952-86-3710	
6 江北町 全天候広場	〒849-0501 佐賀県杵島郡江北町大字山口2637-2 TEL 0952-86-2111 FAX 0952-86-2130	
7 佐賀銀行 江北支店	〒849-0501 佐賀県杵島郡江北町大字山口1632-5 TEL 0952-86-5151 FAX 0952-86-3773	
8 佐賀共栄銀行 江北支店	〒849-0501 佐賀県杵島郡江北町大字山口1461-6 TEL 0952-86-3141 FAX 0952-86-4787	
9 JR肥前山口駅(有人駅)	〒849-0501 佐賀県杵島郡江北町大字山口1461 TEL 0952-86-3026	
10 特別養護老人ホーム るんびに園	〒849-0503 佐賀県杵島郡江北町大字惣領分4153 TEL 0952-86-5500 FAX 0952-86-5501	
11 野口眼科医院	〒849-0501 佐賀県杵島郡江北町大字山口1355-7 TEL 0952-86-5550 FAX 0952-86-4844	
12 小柳歯科医院	〒849-0503 佐賀県杵島郡江北町大字惣領分1898 TEL 0952-86-2574 FAX 0952-86-2574	
13 みつなり歯科医院	〒849-0501 佐賀県杵島郡江北町大字山口183-1 TEL 0952-86-3730 FAX 0952-86-5533	
14 はらだ歯科医院	〒849-0501 佐賀県杵島郡江北町大字山口3061-4 TEL 0952-71-6011 FAX 0952-71-6012	
15 古賀 小児科 内科病院 <small>(グループホーム) 栄寿荘</small>	〒849-0506 佐賀県杵島郡江北町大字上小田280-1 TEL 0952-86-2533 FAX 0952-86-4184	・http://www.alpha-net.ne.jp/users2/kogaped ・kogaped@m17.alpha-net.ne.jp
16 古賀病院	〒849-0506 佐賀県杵島郡江北町大字上小田1150 TEL 0952-86-2070 FAX 0952-86-4171	・http://www.cableone.ne.jp/~keitendo/ ・keitendo@cableone.ne.jp
17 藤崎病院	〒849-0501 佐賀県杵島郡江北町大字山口3396 TEL 0952-86-3231 FAX 0952-86-3231	
18 武岡病院	〒849-0501 佐賀県杵島郡江北町大字山口1282 TEL 0952-86-3013 FAX 0952-86-3389	
19 大隈レディースクリニック	〒849-0501 佐賀県杵島郡江北町大字山口1522-1 TEL 0952-86-2567 FAX 0952-86-5118	
20 (株)ベスト電器 江北店	〒849-0501 佐賀県杵島郡江北町大字山口1368-1 TEL 0952-86-5322 FAX 0952-86-5466	kohoku@best-denki.co.jp
21 (株)積文館書店 江北店	〒849-0502 佐賀県杵島郡江北町大字佐留志2101-1 TEL 0952-86-5050 FAX 0952-86-2999	kohoku@sekibunkan.co.jp
22 ジャスコ(株)江北店	〒849-0501 佐賀県杵島郡江北町大字山口1223 TEL 0952-86-5511 FAX 0952-86-5411	
23 山口郵便局	〒849-0501 佐賀県杵島郡江北町大字山口1-1650-1 TEL 0952-86-2042 FAX 0952-86-4774	
24 江北町 社会福祉協議会 <small>(老人福祉センター)</small>	〒849-0501 佐賀県杵島郡江北町大字山口2645-1 TEL 0952-86-4317 FAX 0952-86-3845	kohoku-s@po.saganet.ne.jp

▼地図番号

▼住所

▼メールアドレス