

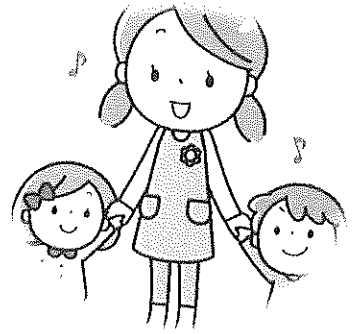
求 人 票

- ① 事業所名 社会福祉法人 慈恵会
児童養護施設 聖華園
佐賀市金立町大字金立 3931 番地
電話 0952-98-1075
Fax 98-1156
- ② 雇用形態及び採用人数 正規職員（児童指導員、保育士）3名程度募集
- ③ 仕事の内容 3歳～18歳の児童に係る生活支援及び指導に関する業務
- ④ 資格要件 児童指導員任用資格（児童福祉施設の整備及び運営に関する基準第43条）、
又は保育士、幼稚園教諭の資格を取得見込の者（卒業見込み者）
※小学校、中学校、高等学校の教諭免許状を有する者は児童指導員任用資格に含まれていません
- ⑤ 基本給 短大卒 150,600円～ 大学卒 155,100円～
- ⑥ 手当 通勤手当 あり
宿直手当 1回 5,000円×4回
資格手当 10,000円～15,000円
扶養手当 5,000円～（上限20,000円）
児童施設手当 25,851円～27,006円
処遇改善手当① 60,000円（年払い）
処遇改善手当② 9,000円×12回（月払い）
※処遇改善手当①は、宿直業務を月1回以上行った場合に支払われる
- ⑦ 待遇 昇給あり、賞与年2回（4.5ヶ月）、退職金制度あり
各種保険完備（雇用保険、労災保険、社会保険）
週休2日制（40時間勤務）有休休暇あり（1年目10日）
- ⑧ 勤務時間 日勤 13:00～22:00
早出 6:30～15:30 休日は7:00～16:00
中勤 9:00～18:00
宿直勤務は、月4回程度
- ⑨ 応募書類 履歴書、成績証明書、資格取得見込証明書、卒業見込証明書
- ⑩ その他 ①試用期間 あり（3ヵ月間）
②選考方法 書類選考、作文、面接
- 担当者 副園長 江口利也 連絡先 0952-98-1075

求 人 票

- ① 事業所名 社会福祉法人 慈恵会
児童養護施設 聖華園
佐賀市金立町大字金立 3931 番地
電話 0952-98-1075
Fax 98-1156
- ② 雇用形態及び採用人数 正規職員（心理療法担当職員） 1名募集
- ③ 仕事の内容 佐賀県内の里親さんへの支援及び聖華園入所児童の主に女子児童への心理療法及び面接業務
- ④ 資格要件 大学の学部で、心理学を修め学士と称することを得た者で、個人及び集団心理療法の技術を有するもの又はこれと同程度と認められるもの
- ⑤ 基本給 大学卒 155,100円～ 大学院卒 165,600円～
経験に応じて前歴換算制度あり
- ⑥ 手 当
通勤手当 あり
宿直手当 1回 5,000円
資格手当 10,000円～
扶養手当 5,000円～（上限20,000円）
児童施設手当あり（基本給×11% + 10,000円）
処遇改善手当 5,000円×12ヶ月（年払い）
" 9,000円（月払い）
- ⑦ 待 遇 昇給あり、賞与年2回（4.5ヶ月）、退職金制度あり
各種保険完備（雇用保険、労災保険、社会保険）
週休2日制（40時間勤務）有休休暇あり（1年目10日）
- ⑧ 勤務時間 日勤 13:00～22:00
中勤 9:00～18:00
10:00～19:00
管理宿直勤務が出来る方に関しては、日勤からの連続勤務で翌朝6:00まで。月2回程度
- ⑨ 応募書類 履歴書、成績証明書、資格取得見込証明書、卒業見込証明書
- ⑩ その他 ①試用期間 あり（3ヵ月間）
試用期間中は、資格手当、扶養手当は支給されません
また、この期間の給与支払いは翌月10日払いになります
②選考方法 書類選考、作文、面接
- 担当者 副 園 長 江口利也
連絡先 0952-98-1075

アルバイト募集

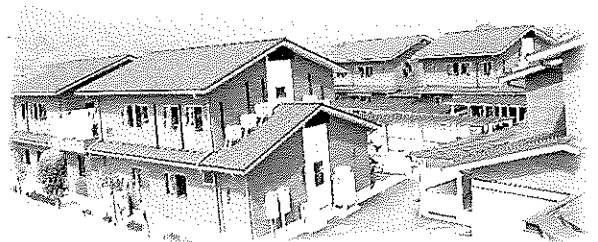
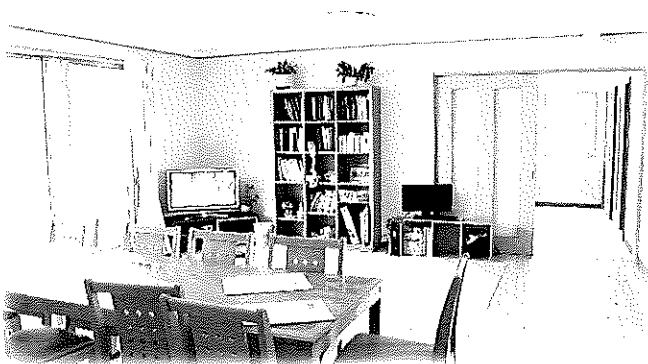


勤務場所： 児童養護施設 聖華園

仕事の内容： ① 学習支援（小学生の宿題を教えてください）
② 子どもたちのお世話
③ 子どもたちの遊び相手など・・・

時 給： 910円

勤務パターン： 15:00 ～ 21:00
シフト表を1ヵ月毎に作成します。定期テスト、実習、大学の時間割等は配慮できますので、お気軽にご相談ください。



せい か えん

社会福祉法人 慈恵会 児童養護施設

聖華園

〒849-0906 佐賀県佐賀市金立町大字金立 3931 番地

問い合わせ 0952-98-1075 (江口)